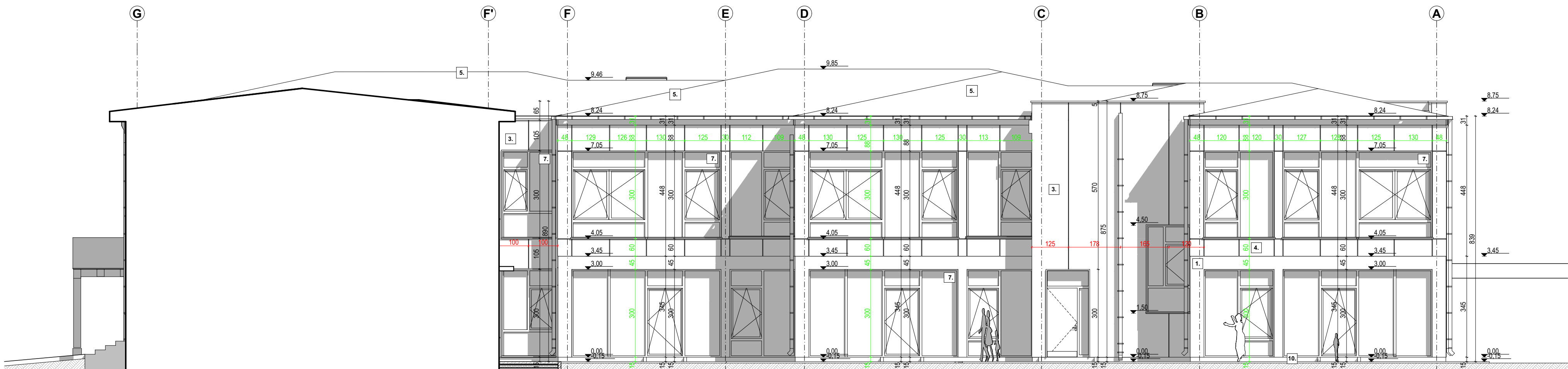


ELEWACJA WSCHODNIA



ELEWACJA ZACHODNIA

KOLORYSTYKA ELEWACJI	
1	- TYNK SILIKATOWY TYPU BARANEK - KOLOR: BIAŁY
2	- PIASKOWIEC ELEWACYJNY, KAMIEŃ RZĘDOWY ŁAMANY - KOLOR: BIAŁO-BEŻOWY
3	- ZEWNĘTRZNE PŁYTY ELEWACYJNE HPL - KOLOR: DREWNOPODOBNE, SZARY DĄB
4	- PŁYTY ELEWACYJNE: ALUMINIOWA PŁYTA KOMPOZYWOWA - KOLOR: ZIELONY ŁAS, RAL 130 50 30 / 130 50 20 / 130 50 10
5	- BLACHODACHÓWKA - KOLOR: GRAFITOWY, RAL8019
6	- OBRÓBKI Z BLACHY ALUMINIOWEJ gr. 0.7mm, - KOLOR: RAL8019 (WG KOLORYSTYKI DACHU)
7	- STOLARKA OKIENNA PCV - KOLOR: ANTRACYT, RAL 7016
8	- STOLARKA DRZWIOWA PCV - KOLOR: ANTRACYT, RAL7016; (KOLORYSTYKA SKRZYDEŁ WYSZCZEGÓLNIONA W ZESTAWIENIU STOLARKI)
9	- SZKLANE ZADASZENIE NA WEJŚCIAMI DO BUDYNKU - KOLOR:
10	- TYNK SILIKATOWY TYPU BARANEK - KOLOR: ANTRACYT RAL 9005

46-115 Katowice ul. J. Baidone 8a/5 email: grupa_box@wp.pl tel: 698 651 635		GRUPA BOX ARCHITEKTURA	
Obiekt: Rozbudowa budynku przedszkola o budynek żłobka oraz budowa niezbędnej infrastruktury technicznej, parkingów i placu zabaw w ramach programu "Aktywny Małuch 2022-2029"	Projektant: mgr inż. arch. PAWEŁ PUDEŁKO nr upr. Rz/A-12/04	Podpis: mgr inż. arch. PAWEŁ PUDEŁKO	Treść rysunku: Elewacja wschodnia, Elewacja zachodnia - geometria
Adres: 34-400 Nowy Targ, ul. Wojska Polskiego 5 c.dreń ewid. Nowy Targ nr 0301 nr ewid. działek 13220/1, 13220/4, 13222/7, 13222/8, identyfikator działek: 121101_1_0001.13222/7, 121101_1_0001.13222/8; 121101_1_0001.13220/1; 121101_1_0001.13220/4	Asystent: mgr inż. arch. PATRYCJA KUPFER mgr inż. arch. PIOTR PUDEŁKO	Podpis: mgr inż. arch. PIOTR PUDEŁKO	Stadium: PROJEKT TECHNICZNY / WYKONAWCZY
Investor: Gmina Miasto Nowy Targ ul. Krzywa 1 34-400 Nowy Targ	Sprawdzający: mgr inż. arch. WITOLD KUCZA nr upr. 62/SŁOKK/2011/II	Podpis: mgr inż. arch. WITOLD KUCZA	Branża: ARCHITEKTURA
Data: sierpień 2025r.		Skala: 1:100	Nr rysunku: A.10